

# PRORIL

50 Hz

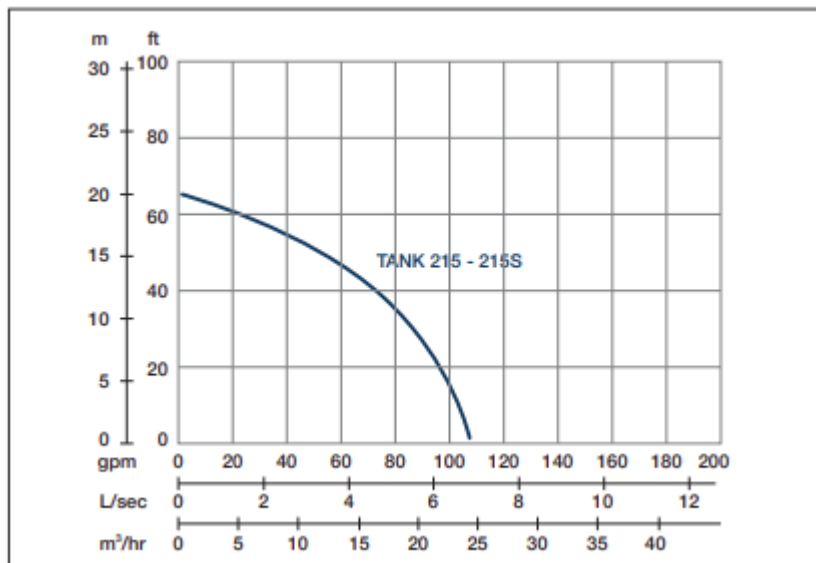
Conçues pour un fonctionnement en continu, d'excellentes performances et une maintenance facile; les pompes PRORIL série Tank ont prouvées leur fiabilité et leur durabilité dans des domaines exigeants tel que la construction, les minières, le creusement de tunnels, les carrières, les industries et les applications de location.

Pompe de chantier d'assèchement

## TANK 215 - 215S

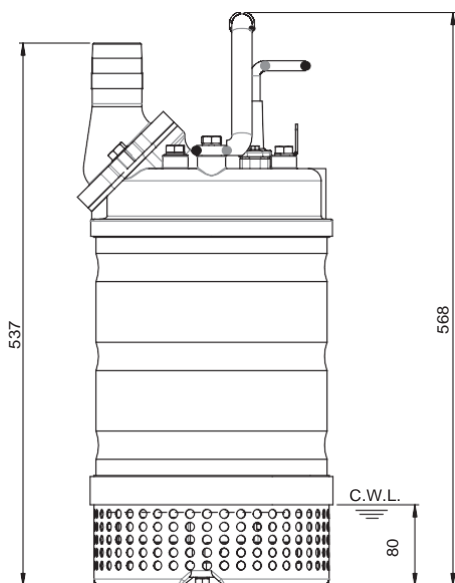
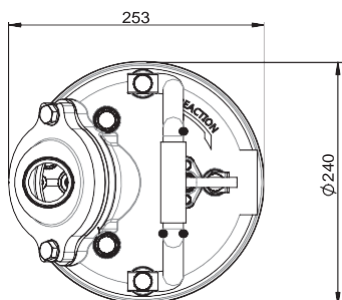
Pompe d'assèchement en fonte au chrome





Vitesse nominale : 2850 rpm Passage de solides : 9 mm Refoulement : 50 mm

PUISSANCE	HAUTEUR	DEBIT
1.5 kW	Nominale : 14 m	Nominal : 4.2 l/s
2 CV	Max : 20 m	Max : 6.7 l/s



Poids : 33 kg

Type de Pompe	Electropompe Submersible	
	Monophasé - Triphasé	
Moteur	Type	Moteur à induction
	Pôles	2 Pôles
	Isolation	Class F
	Protection	Protection thermique
	Démarrreur	Monophasé : Condensateur de démarrage Triphasé : DOL
Lubrifiant	Huile de qualité alimentaire (ISO VG32)	
Type de Roue	Ouverte	
Joints d'arbre	Double garniture mécanique	
	Carbure de Silicium VS Céramique / Carbone	
Roulement	Roulement à billes C3	
Câble	Monophasé • H07RNF ou Triphasé • H07BQF	
	Longueur : 20 m ou plus long sur demande.	
Matériaux	Corps de pompe	Fonte grise
	Roue	Fonte au chrome
	Carter moteur	Acier inoxydable
	Arbre du moteur	Acier inoxydable
	Crépine	Acier inoxydable
Température Max. du liquide	40°C	
Profondeur Max. d'immersion	20 m	
Plage de pH	pH 5 - pH 8	